

# #LoveOurRivers

## Cadwyn Fwyd yr Afon Pwy sy'n bwyta beth?

Mae cadwyn fwyd yn dangos y berthynas rhwng gwahanol anifeiliaid a phlanhigion, gan ddangos pa rai sydd yn bwyta pa rai yn y byd naturiol.

Mae cadwyn fwyd yn dangos sut mae planhigion ac anifeiliaid yn derbyn eu hegri. Mae cadwyn fwyd yn dechrau gyda CHYNHYRCHYDD bob amser. Mae CHYNHYRCHYDD yn derbyn eu hegri o'r HAUL.

Gelwir rhywbeth sydd yn bwyta planhigion ac anifeiliaid yn YSYDD.

Mae YSYDD CYNNAR yn bwyta'r CYNHYRCHWYR. LLYSYSORION ydynt.

Gelwir yr anifeiliad sydd yn bwydo ar yr YSYDD CYNNAR yn YSYDD EILRADD.

Gelwir yr anifeiliad sydd yn bwydo ar yr YSYDD CYNNAR ac ar YSYDD

EILRADD yn YSYDD TRYDYDDOL. Maent yn YSGLYFAETH i'r

YSGLYFAETHWR.

Anifail sydd yn bwyta anifail arall yw YSGLYFAETHWR. YSGLYFAETHWYR sydd ar frig y gadwyn fwyd.

Gall llygredd fel sbwriel, cemegau, ffosffadâu a charthion effeithio ar gadwyni bwyd. Mae ein hinsawdd newidiol yn effeithio ar ein cadwyni bwyd afonydd trwy llifogydd a sychder. Gall pobl hefyd gael effaith ar ansawdd afonydd.

Ewch allan i weithio mewn tîm!

- Lluniwch cadwyn fwyd o'ch afon leol gan ddefnyddio sialc.
- Pa broblemau all effeithio ar iechyd eich afon leol?
- Sut mae rhain yn effeithio eich cadwyni bwyd?
- Allwch chi wella iechyd eich afon leol?
- Ewch i'n tudalen #CarwchEinHafonydd i wneud addewid.



Bannau  
Brycheiniog



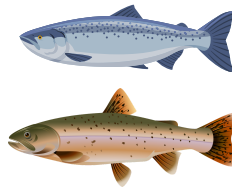
# #CarwchEinHafonydd

Gan ddefnyddio yr enghreifftiau isod, tynnwch lluniau o gadwyni fwyd yr afon.

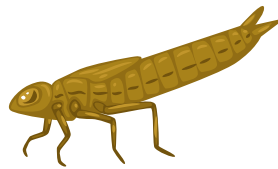
Ysglyfaethwr  
(Dyfrgi)



Ysydd trydyddol  
(Eog/Brithyll/  
Glas y Dorlan/Creyr glas)



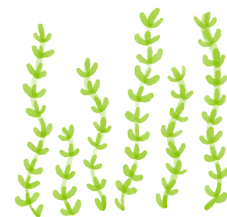
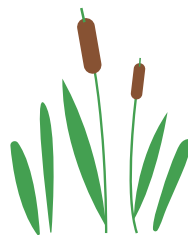
Ysydd eilradd  
(Pryfed/Aderyn du'r dŵr)



Ysydd cynradd  
(Pryfed/Llygoden y dŵr)



Cynhyrchydd  
(Planhigion)



Bannau  
Brycheiniog

